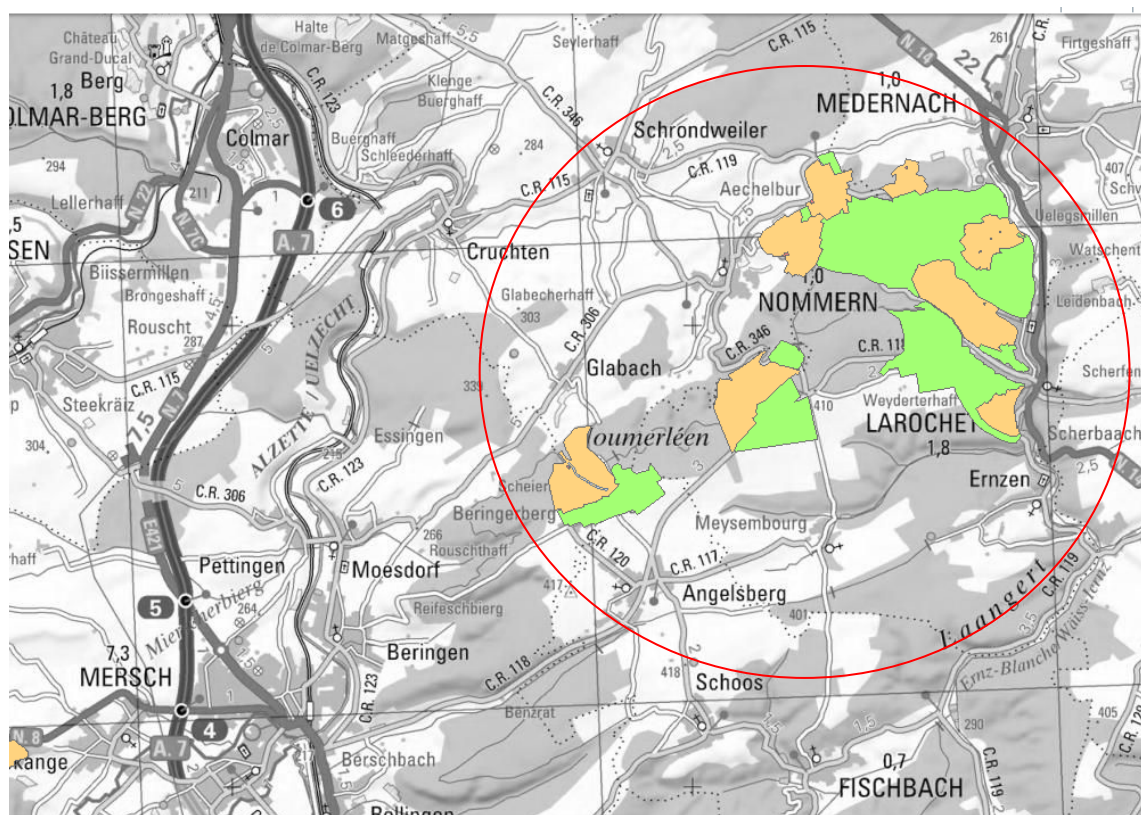


AVIS AU PUBLIC – LANCEMENT DE L'ENQUÊTE PUBLIQUE – DELIMITATION DES ZONES DE PROTECTION – PROCEDURE EN COURS

1) COMMUNES DE LAROCLETTE, NOMMERN, VALLEE DE L'ERNZ, FISCHBACH, MERSCH

Projet de règlement grand-ducal portant création de zones de protection autour des captages d'eau souterraine Ouschterbour, Am Deich, Brouchbour 1, 2 et 3, Aechelbour, Schwaarzegronn, Glabach, Buntén, Kengert BR1, Kengert BR2 et Kengert BR6 situées sur les territoires des communes de Larochette, Nommern, Vallée de l'Ernz, Fischbach et Mersch



- Administration communale de NOMMERN :

Avis au public – projet de règlement grand-ducal portant création des zones de protection autour des captages d'eau souterraine

Le dépôt du dossier a été effectué le 26.03.2018

Délai pour présenter des objections : 27.03.2018 au 25.04.2018 inclusivement

- Administration communale de la VALLEE DE L'ERNZ :

Avis au public – projet de règlement grand-ducal portant création des zones de protection autour des captages d'eau souterraine

Le dépôt du dossier a été effectué le 21.03.2018

Délai pour présenter des objections : 22.03.2018 au 20.04.2018 inclus

- Administration communale de LAROCHETTE :

Avis au public – projet de règlement grand-ducal portant création des zones de protection autour des captages d'eau souterraine

Le dépôt du dossier a été effectué le 21.03. 2018

Délai pour présenter des objections : 22.03.2018 au 20.04.2018 inclus

- Administration communale de FISCHBACH :

Avis au public – projet de règlement grand-ducal portant création des zones de protection autour des captages d'eau souterraine

Le dépôt du dossier a été effectué le 26.03.2018

Délai pour présenter des objections : 27.03.2018 au 25.04.2018 inclusivement

- Administration communale de MERSCH :

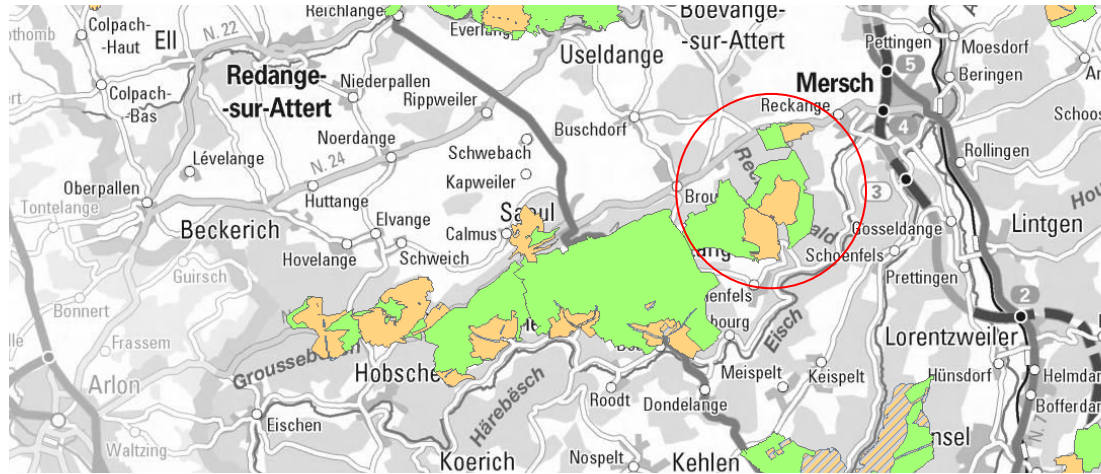
Avis au public – Avant-projet de règlement grand-ducal portant création des zones de protection autour des captages d'eau souterraine

Avis publié le 19.03.2018

Délai pour présenter des objections : 19.03.2018 au 18.04.2018 inclus

2) COMMUNES DE MERSCH, HELPERKNAPP

Projet de règlement grand-ducal portant création de zones de protection autour des captages d'eau souterraine Fielsbur 1, Fielsbur 2, Fielsbur 3, Mandelbaach 1, Mandelbaach 2, Sulgen, Hollenfels 1 et Hollenfels 2 situées sur les territoires des communes de Mersch et Helperknapp



- Administration communale de MERSCH :

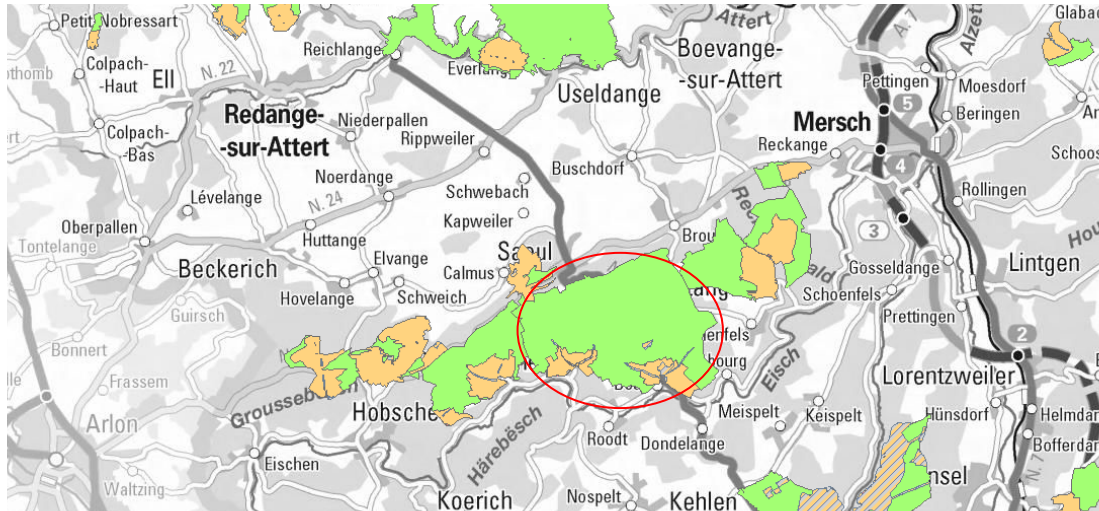
Avis au public – Avant-projet de règlement grand-ducal portant création des zones de protection autour des captages d'eau souterraine

Avis publié le 19.03.2018

Délai pour présenter des objections : 19.03.2018 au 18.04.2018 inclus

3) COMMUNES DE SAEUL, HABSCHT, HELPERKNAPP

Projet de règlement grand-ducal portant création de zones de protection autour du site de captage d'eau souterraine Leesbach et des captages Ansembourg 1 et 2 et François situées sur les territoires des communes de Saeul, Habscht et Helperknapp



- Administration communale de HELPERKNAPP :

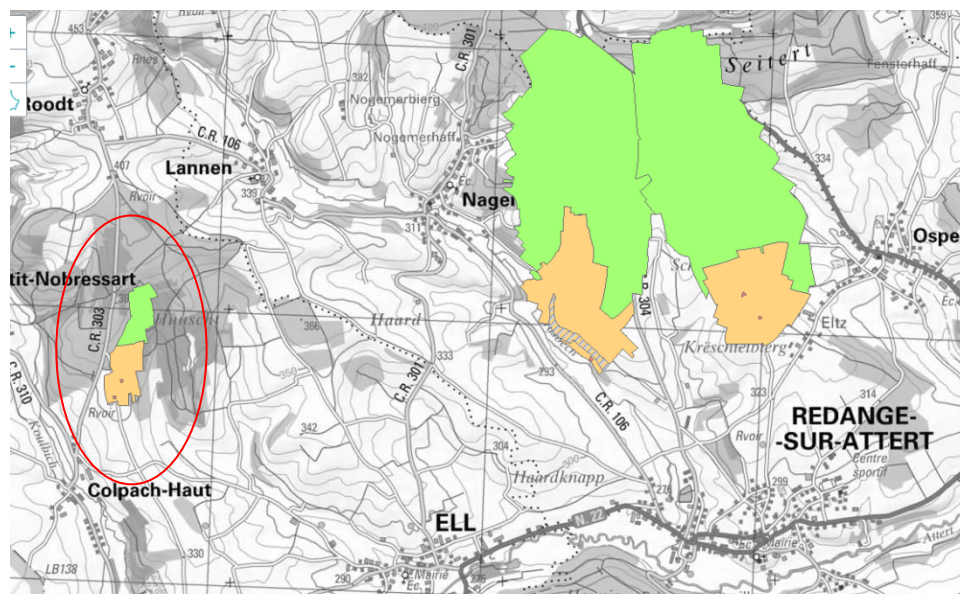
Avis au public –projet de règlement grand-ducal portant création des zones de protection autour des captages d'eau souterraine

Avis publié le 20.03.2018

Délai pour présenter des objections : 21.03.2018 au (30 jours complets)

4) COMMUNE D'ELL

Projet de règlement grand-ducal portant création des zones de protection autour des captages d'eau souterraine Brunnen 1 et Brunnen 2 situées sur le territoire de la commune d'Ell



Avis enquête publique – dossier de délimitation des zones de protection

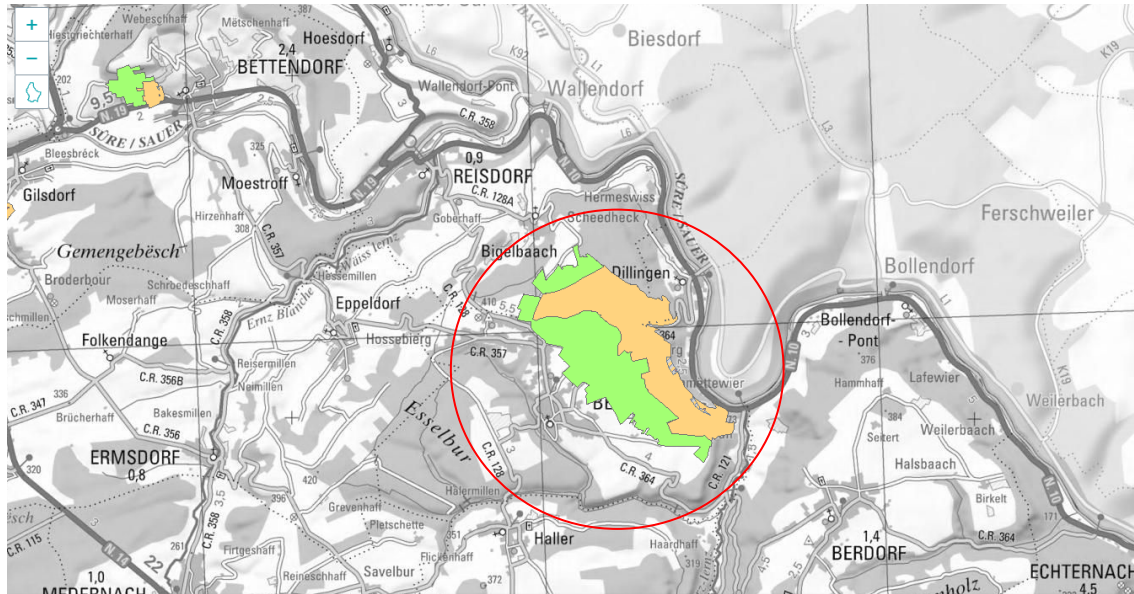
Déposé le 20.03.2018

Délai pour présenter des objections : 29.03.2018 au 28.04.2018 inclus

Objections verbales : le 11.04.2018 (10 à 12h)

5) COMMUNES DE BEAUFORT ET REISDORF

Projet de règlement grand-ducal portant création des zones de protection autour des captages d'eau souterraine Grundhof, Cloosbiert 1, Cloosbiert 2, Cloosbiert 3, Dillingen 1, Dillingen 2, Dillingen 3, Dillingen 4, Dillingen 5, Dillingen 6 et Dillingen 7 situées sur les territoires des communes de Beaufort et Reisdorf



- Administration communale de BEAUFORT :

Avis au public –avant-projet de règlement grand-ducal portant création des zones de protection autour des captages d'eau souterraine

Avis publié le 20.03.2018

Délai pour présenter des objections : 21.03.2018 au 19.04.2018

- Administration communale de REISDORF :

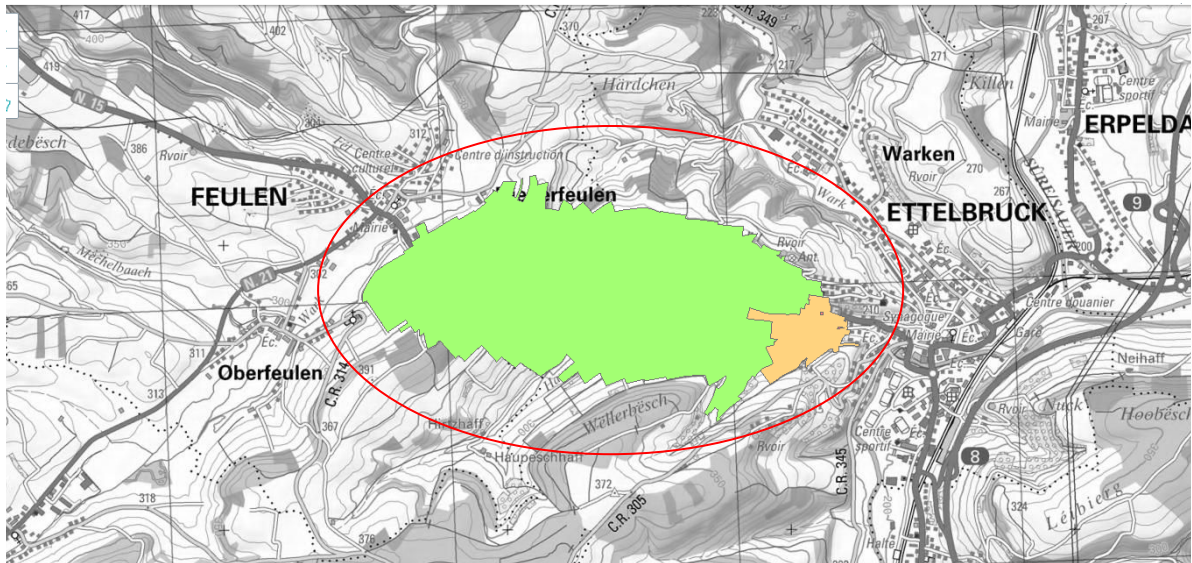
Avis au public –avant-projet de règlement grand-ducal portant création des zones de protection autour des captages d'eau souterraine

Avis publié le 30.03.2018

Délai pour présenter des objections : 03.04.2018 au 04.05.2018

6) COMMUNES D'ETTELBRUCK ET FEULEN

Projet de règlement grand-ducal portant création des zones de protection autour des captages d'eau souterraine Campingwee et Grondwee situées sur les territoires des communes d'Ettelbruck et Feulen



-Administration communale d'ETTELBRUCK :

Avis au public – délimitation des zones de protection autour des captages d'eau souterraine

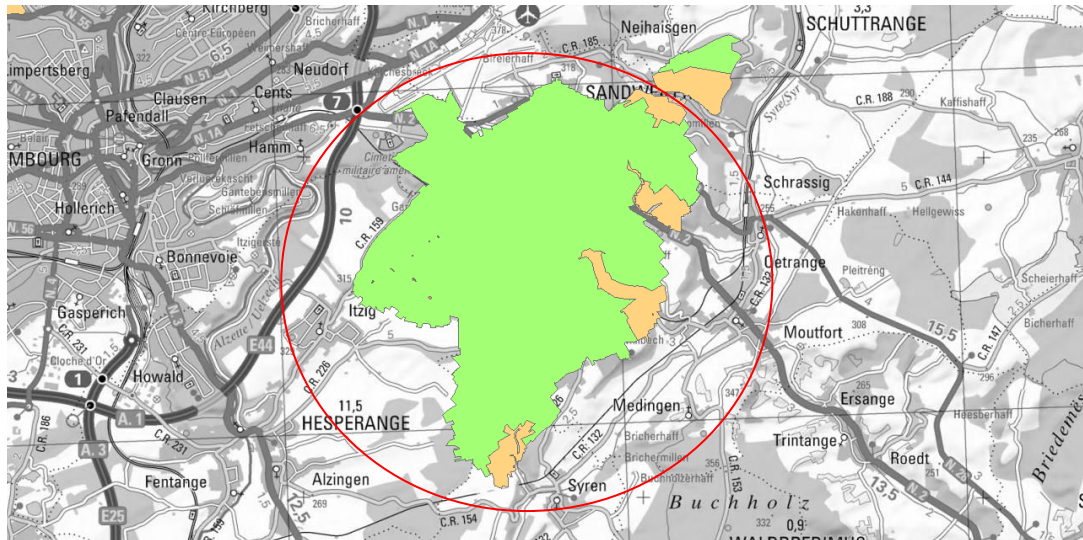
Avis publié le 16.03.2018

Délai pour présenter des objections : 19.03.2018 au 17.04.2018 inclus

Possibilité d'adresser les objections, soit au collège échevinal de la Ville d'ETTELBRUCK, soit au collège échevinal de la commune de FEULEN.

7) COMMUNES DE CONTERN, HESPERANGE, LUXEMBOURG, SCHUTTRANGE, WEILER-LA-TOUR

Projet de règlement grand-ducal portant création de zones de protection autour des captages d'eau souterraine Trudlerbour, Millbech, Stuwelsboesch, Boumillen nouvelle, B11 et Bichel, ainsi que du site de captage Scheidhof et situées sur les territoires des communes de Contern, Hesperange, Luxembourg, Sandweiler, Schuttrange et Weiler-la-Tour.



- Administration communale de la Ville de LUXEMBOURG :

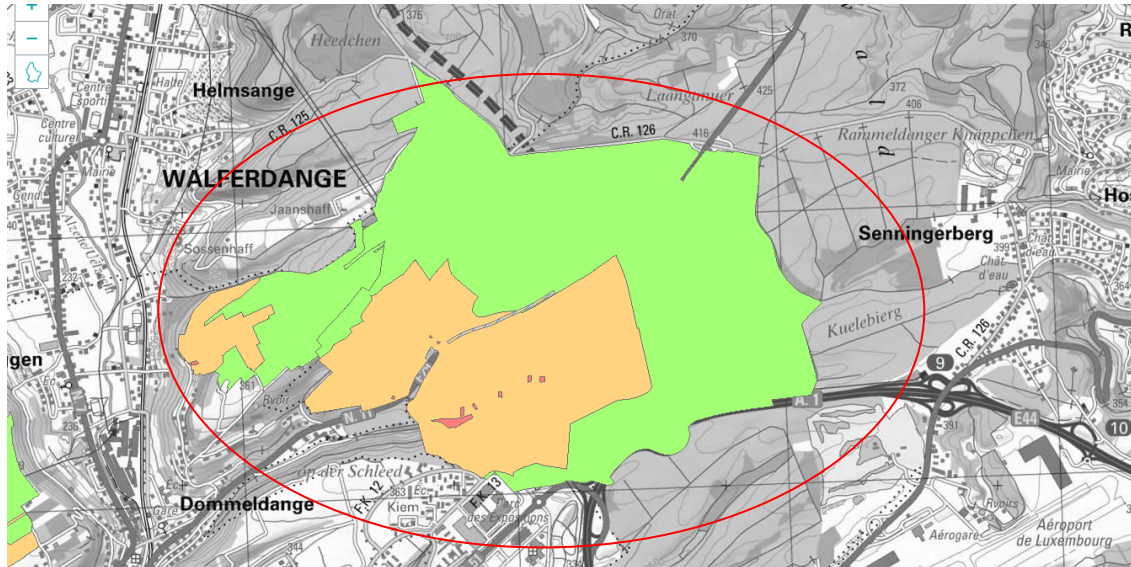
Avis au public – dossier de délimitation des zones de protection autour des captages d'eau

Avis publié le 04.09.2017

Délai pour présenter des objections : 04.09.2017 au (30 jours complets)

8) COMMUNES DE LUXEMBOURG, NIEDERANVEN, STEINSEL, WALFERDANGE

Projet de règlement grand-ducal portant création des zones de protection autour des captages d'eau souterraine des sites Glasbouden, Brennerei et Dommeldange et situées sur les territoires des communes de Luxembourg, Niederanven, Steinsel et Walferdange



- Administration communale de la Ville de LUXEMBOURG :

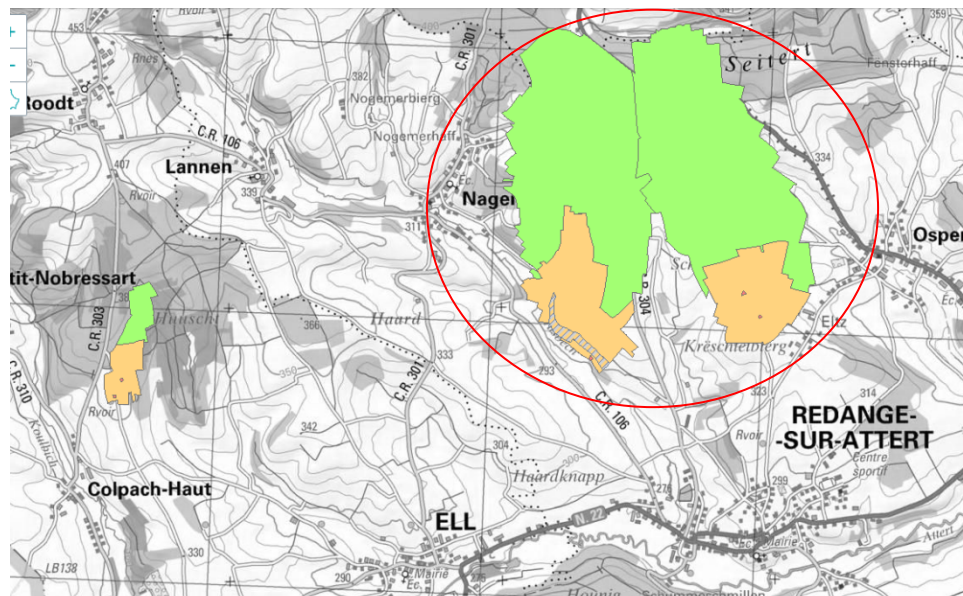
Avis au public – dossier de délimitation des zones de protection autour des captages d'eau

Avis publié le 04.09.2017

Délai pour présenter des objections : 04.09.2017 au (30 jours complets)

9) COMMUNES DE REDANGE-SUR-ATTERT ET DE RAMBROUCH

Projet de règlement grand-ducal portant création de zones de protection autour des captages d'eau souterraine Kräschtebiert 1, Kräschtebiert 2 et Kuelemeeschter et situés sur les territoires des communes de Redange-sur-Attert et de Rambrouch

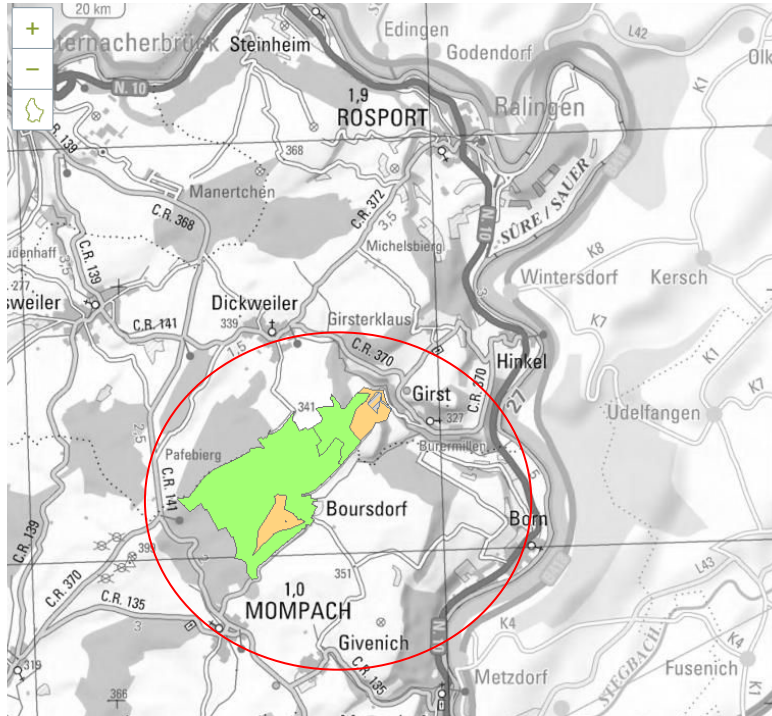


Avis publié le 5 août 2017

Délai pour présenter des objections : 7 août 2017 jusqu'au 5 septembre 2017 inclusivement

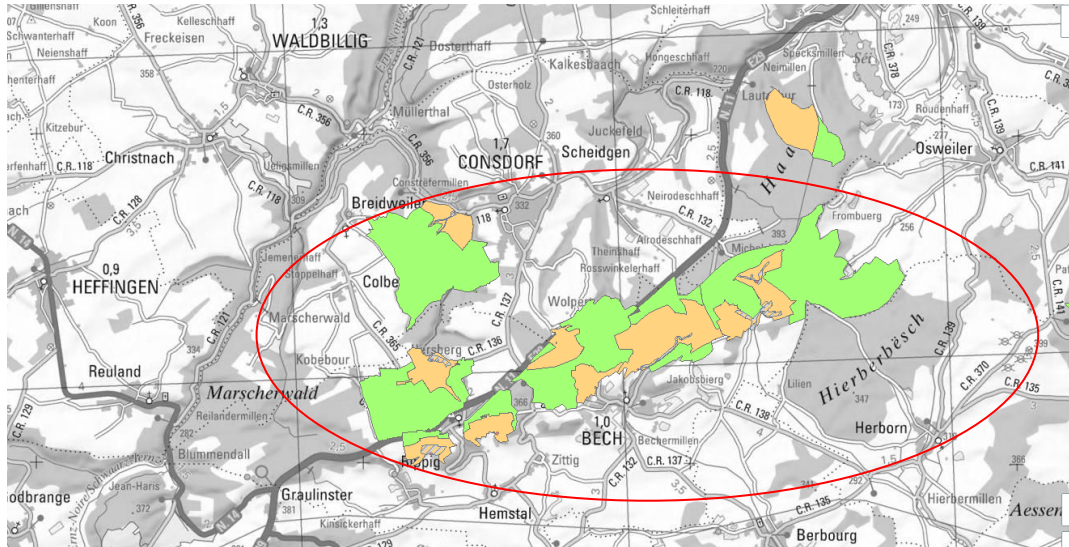
10) COMMUNE DE ROSPORT- MOMPACH

Projet de règlement grand-ducal portant création des zones de protection autour des captages d'eau souterraine Girst et Boursdorf situées sur les territoires de la commune de Rosport- Mompach



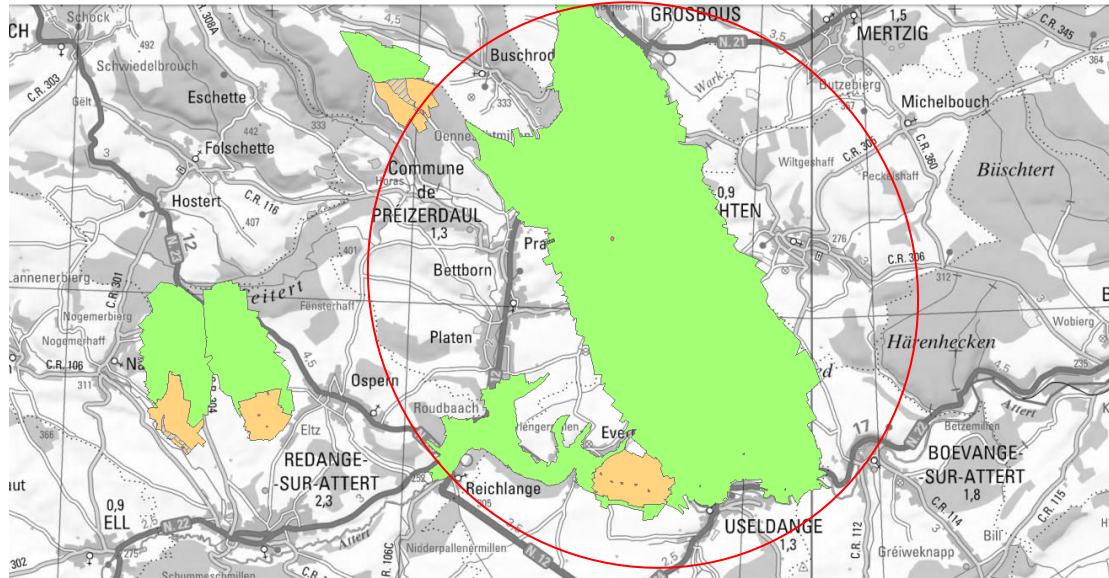
11) COMMUNES DE BECH, CONSDORF, D'ECHTERNACH, ROSPORT-MOMPACH

Projet de règlement grand-ducal portant création des zones de protection autour des captages d'eau souterraine Willibrordusquelle, Waldquelle (puits), Wiesenquelle, Herborn, Bourlach 1, Bourlach 2, Bech, Rippig, Waldquelle (source), Alter Speicher, Wolper, Millewues, Vollwaasser situées sur les territoires des communes de Bech, Consdorf, Echternach et Rosport-Mompach



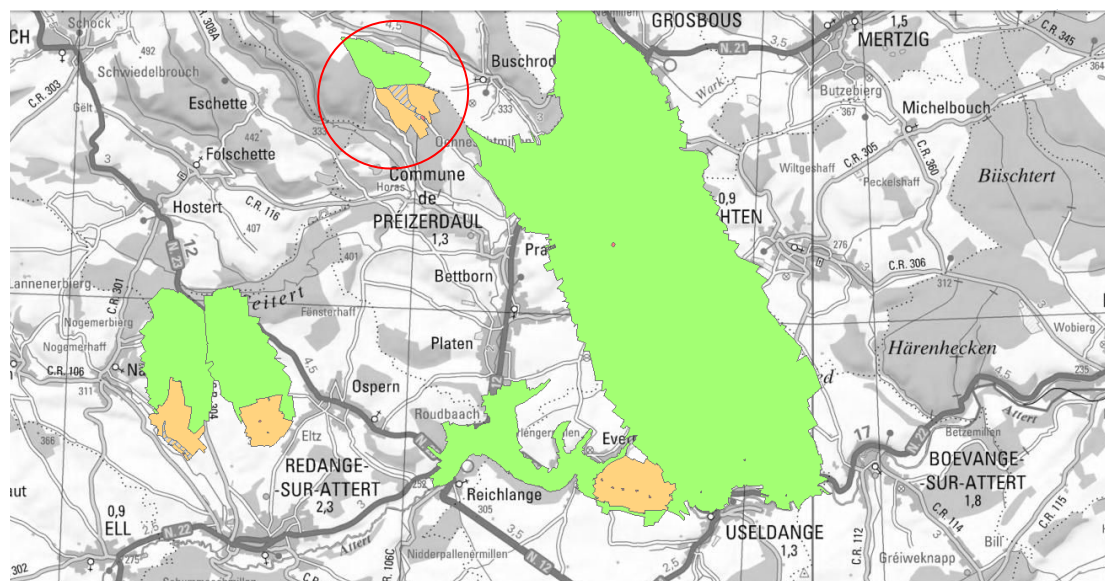
12) COMMUNES DE USELDANGE, PRÉIZERDAUL, REDANGE, BOEVANGE-SUR-ATTERT, VICTEN, GROSBOS ET WAHL

Projet de règlement grand-ducal portant création de zones de protection autour des captages d'eau souterraine *Everlange, Reimberg, Roubrecht, Ribbefeld et Bréimchen* situées sur le territoire des communes de Useldange, Préizerdaul, Redange, Boevange-sur-Attert, Vichten, Grosbos et Wahl



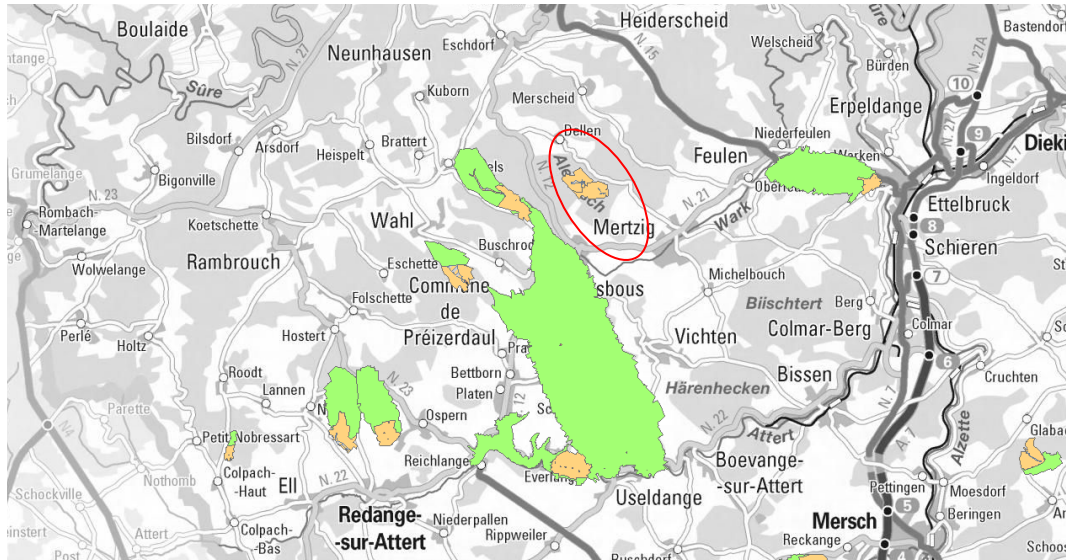
13) COMMUNES DE PRÉIZERDAUL ET WAHL

Projet de règlement grand-ducal portant création de zones de protection autour du captage d'eau souterraine Erdt et situés sur les territoires des communes de Préizerdaul et Wahl



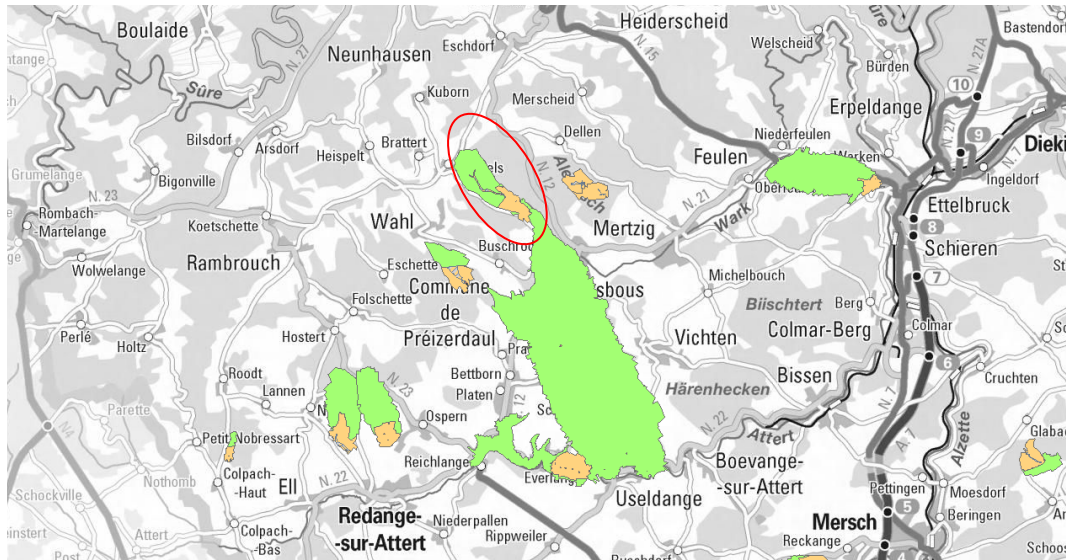
14) COMMUNES DE GROSBOUS ET MERTZIG

Projet de règlement grand-ducal portant création des zones de protection autour des captages d'eau souterraine Schwaarzebur, Maescheierchen 1 et Maescheierchen 2 et situées sur les territoires des communes de Grosbous et Mertzig



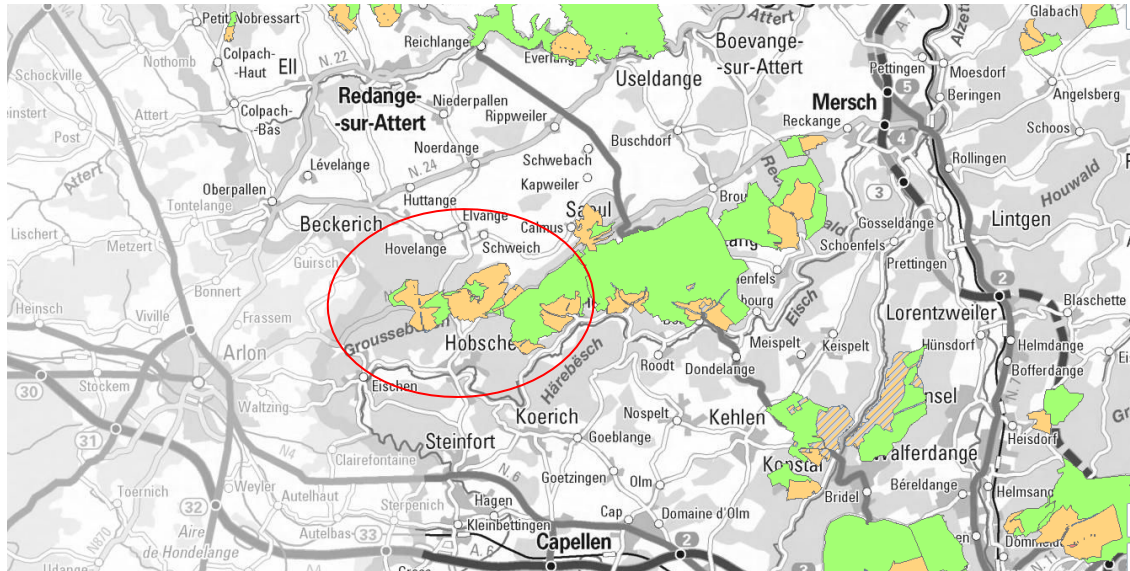
15) COMMUNES DE GROSBOWS ET WAHL

Projet de règlement grand-ducal portant création des zones de protection autour du captage d'eau souterraine Welterbaach et Neiwiss et situés sur les territoires des communes de Grosbous et Wahl



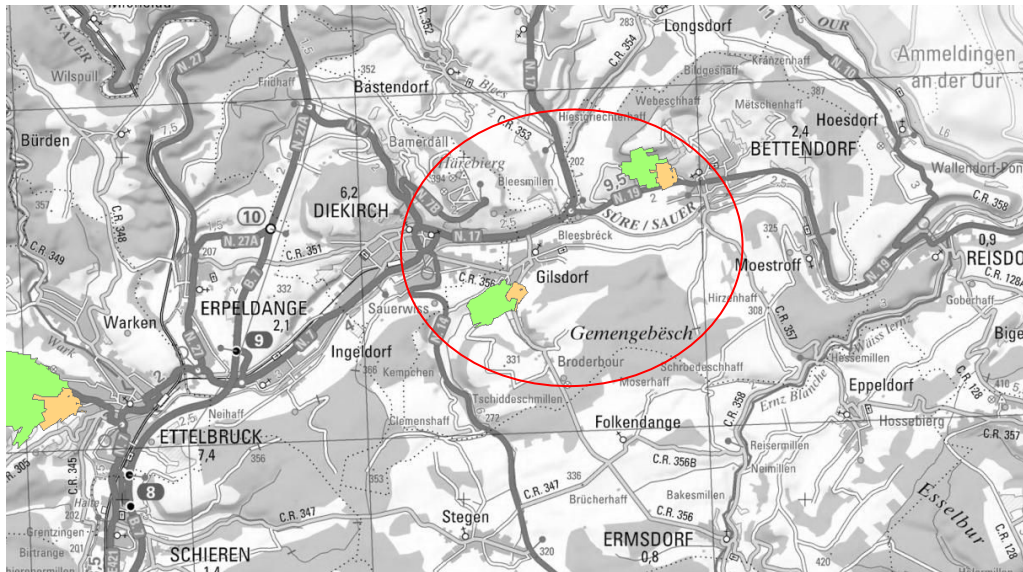
16) COMMUNES DE BECKERICH, HOBSCHEID, SEPTFONTAINES ET SAEUL

Projet de règlement grand-ducal portant création des zones de protection autour des captages d'eau souterraine, Wäschbur, Feschweier, Wollefsbour, Kazebur, Kaschbur, Béik, Simmern, Schwind, Lichtebirchen, Waeschbour, Persdbur, Zoller, Wëlfragronn 1, Wëlfragronn 2, Wëlfragronn 3 annexe, Tunnel 1 (côté Eischen), Tunnel 2 (côté Hovelange), Laangegrönn 1, Laangegrönn 3, Laangegrönn 4, Laangegrönn 5 et Uechtlach, et situées sur les territoires des communes de Beckerich, Hobscheid, Septfontaines et Saëul



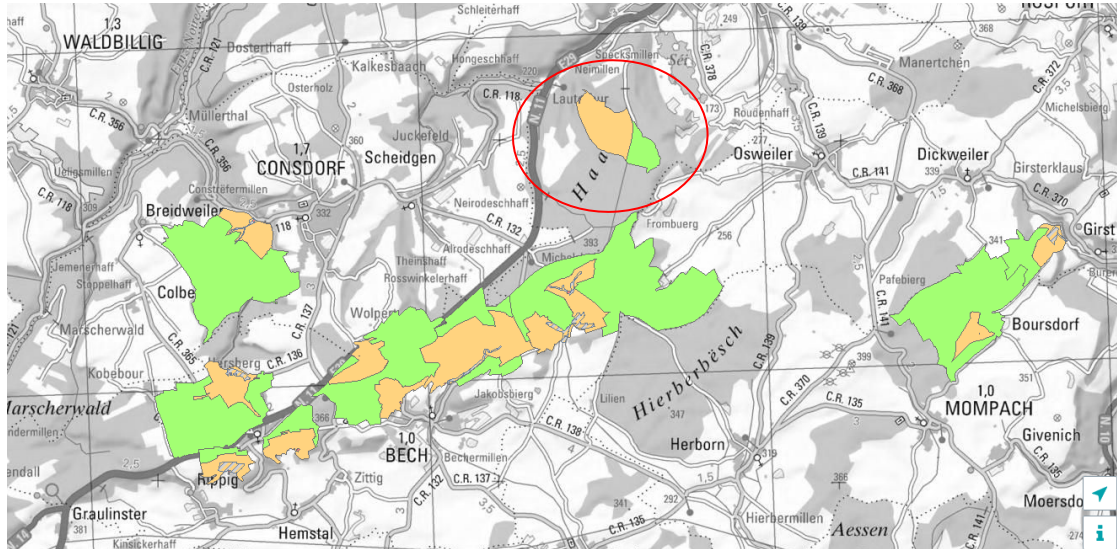
17) COMMUNE DE BETTENDORF

Projet de règlement grand-ducal portant création de zones de protection autour des captages d'eau souterraine Bettendorf et Gilsdorf et situés sur le territoire de la commune de Bettendorf



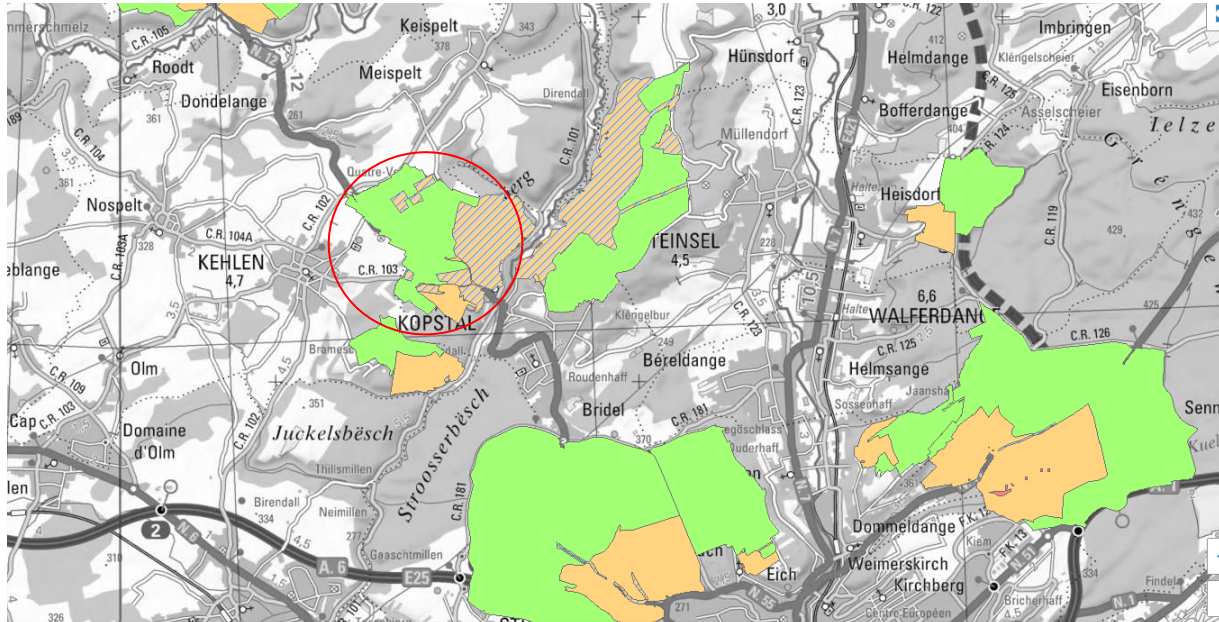
18) COMMUNE D'ECHTERNACH

Projet de règlement grand-ducal portant création de zones de protection autour du site de captage d'eau souterraine Schankbour et situées sur le territoire de la Ville d'Echternach



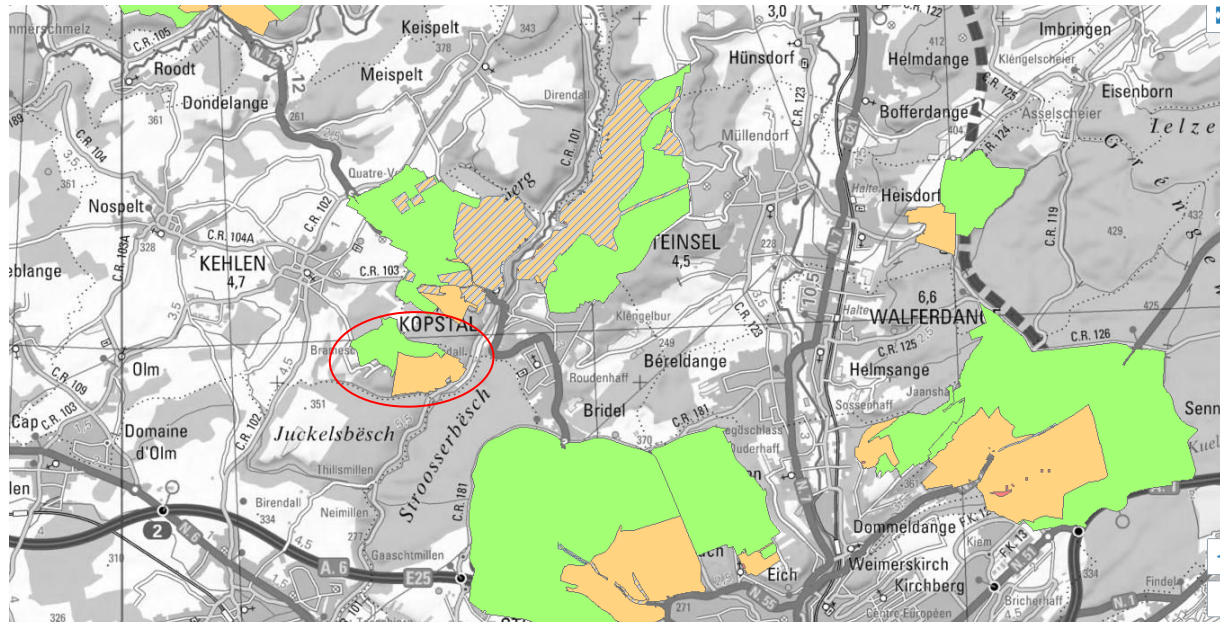
19) COMMUNES DE KEHLEN ET KOPSTAL

Projet de règlement grand-ducal portant création des zones de protection autour des captages d'eau souterraine du site de captage Kopstal (côté Ouest) et situées sur les territoires des communes de Kehlen et Kopstal.



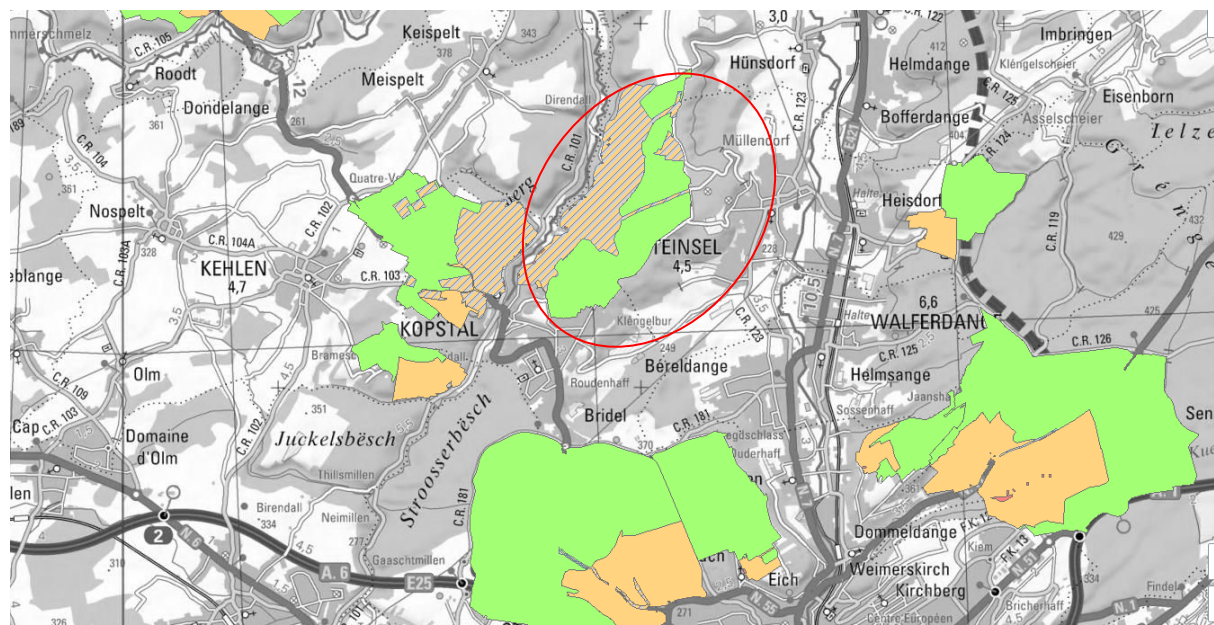
20) COMMUNES DE KEHLEN

Projet de règlement grand-ducal portant création des zones de protection autour du captage d'eau souterraine Brameschberg 1 situées sur les territoires de la commune de Kehlen



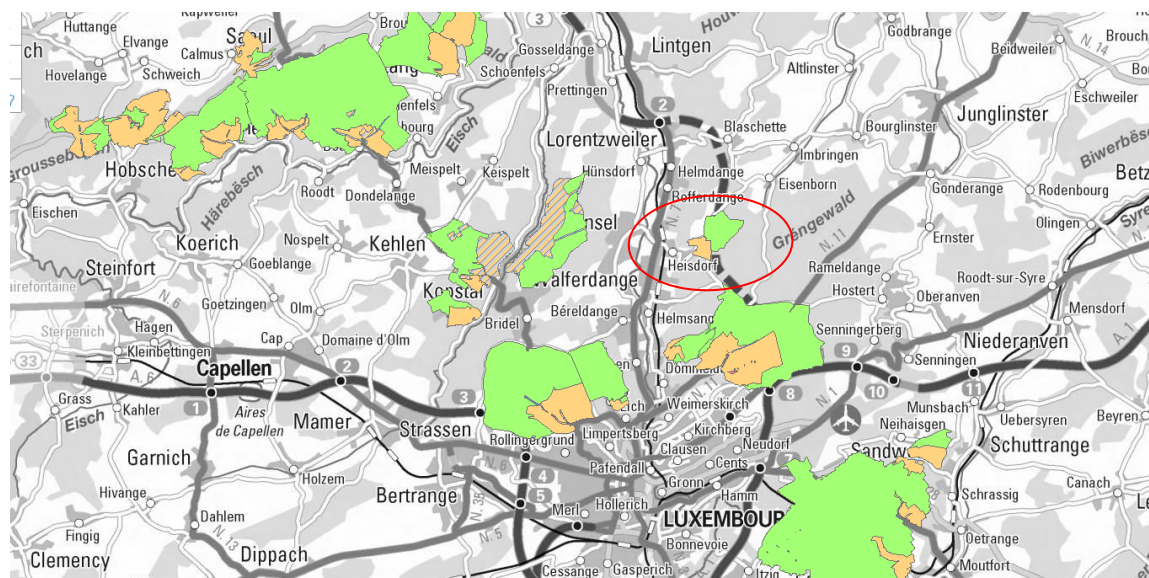
21) COMMUNES DE KOPSTAL, LORENTZWEILER ET STEINSEL

Projet de règlement grand-ducal portant création des zones de protection autour des captages d'eau souterraine du site de captage Kopstal (côté Est) et situées sur les territoires des communes de Kopstal, Lorentzweiler et Steinsel.



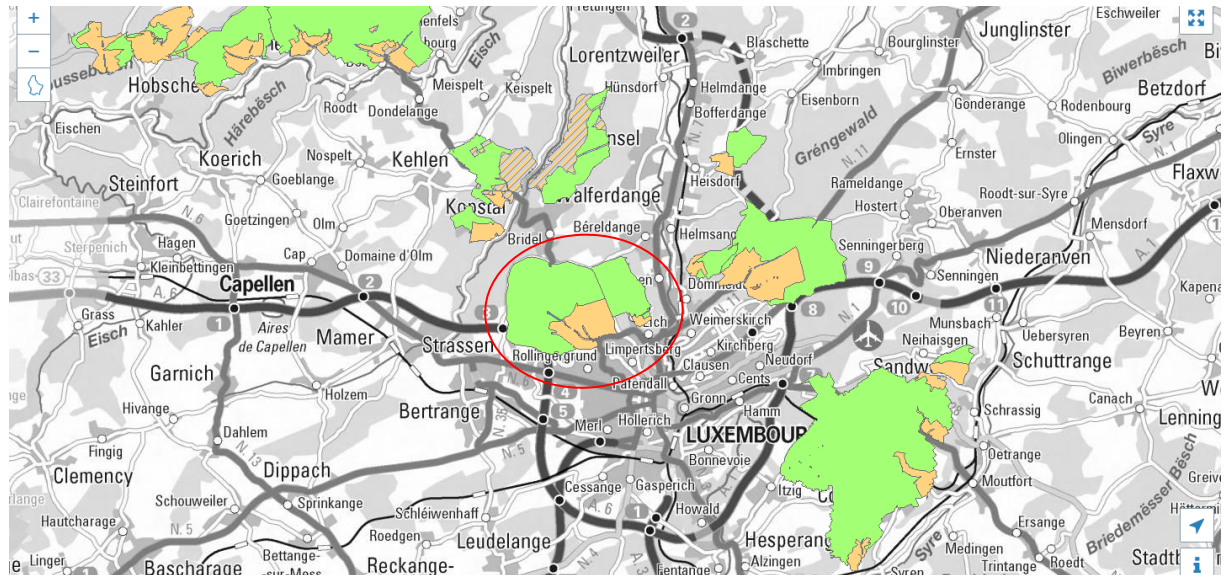
22) COMMUNE DE STEINSEL

Projet de règlement grand-ducal portant création de zones de protection autour du captage d'eau souterraine Heisdorf et situées sur le territoire de la commune de SteinSEL



23) COMMUNES DE LUXEMBOURG, STRASSEN ET WALFERDANGE

Projet de Règlement grand-ducal portant création des zones de protection autour des captages d'eau souterraine Siwebueren et Katzebuer-Millebaach et situés sur les territoires des communes de Luxembourg, Strassen et Walferdange



24) COMMUNES DE LUXEMBOURG, STRASSEN ET WALFERDANGE

Projet de règlement grand-ducal portant création de zones de protection autour du captage d'eau souterraine Boumillen ancienne situées sur le territoire de la commune de Schuttrange

